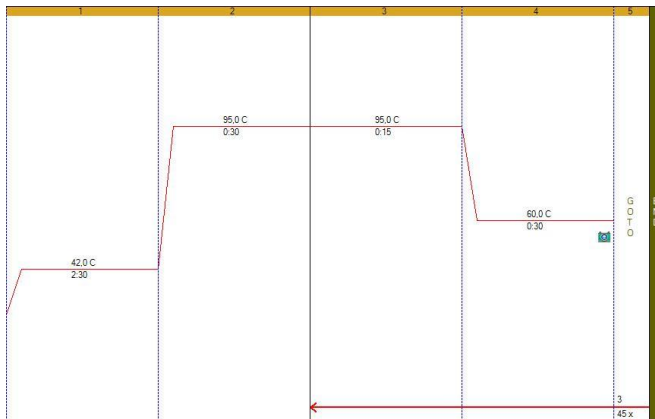


## Program

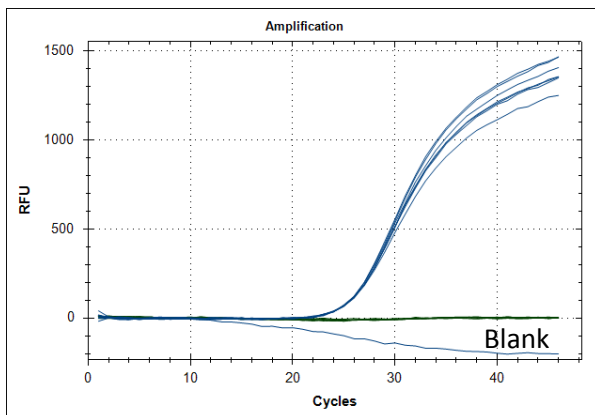


Alle reaksjoner har et total volum på 20 microliter

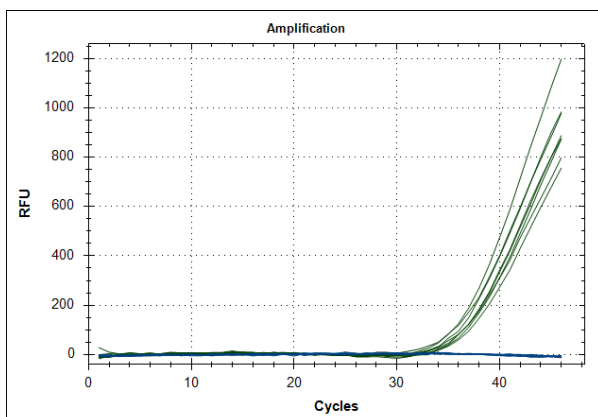
Prøvene ble kjørt med 7 replikater og en blank. For at vi skulle ha nok templat (RNA), ble det laget en pool av A01, A02, A03, A04, B01, B02, B03 og B04 fra prøveplaten fra Rikshospitalet.

Kjørte også test på RNA fra Trondheim, mix med bare Sarbeco (E-gene) primer, bare MS2 (IC) og begge. Brukte da 400nM av primer og probe for E-gene og MS2. Template fra Trondheim fortynnet 1:100 i H<sub>2</sub>O. Bruker 1 microliter pr. brønn.

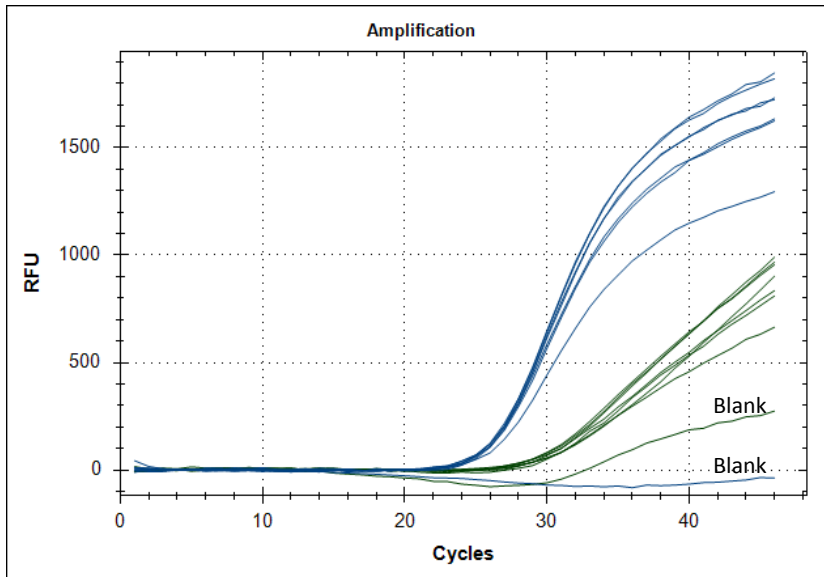
Bare Sarbeco (E-gene), Sars-Cov-2



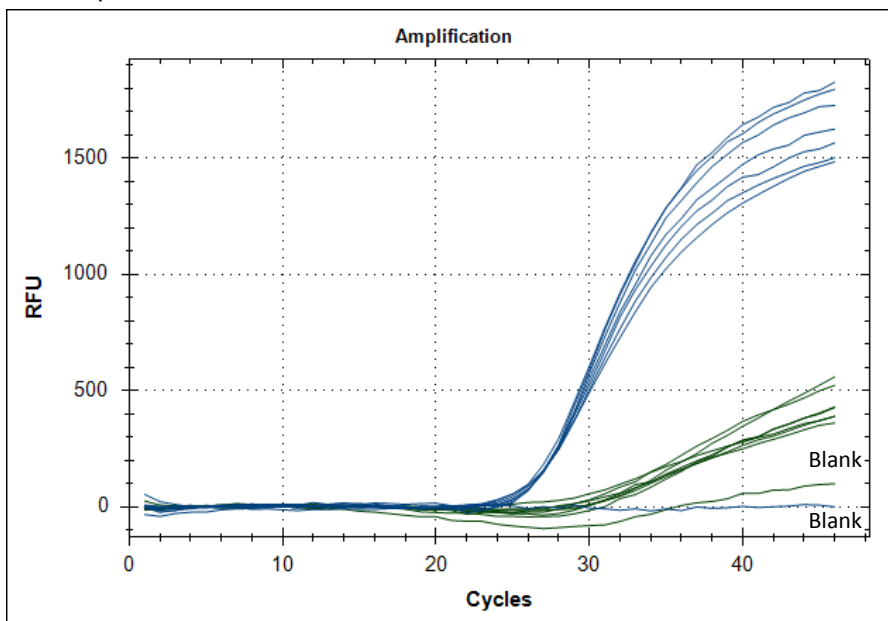
Bare MS2 (IC), her får vi også signal i blanken



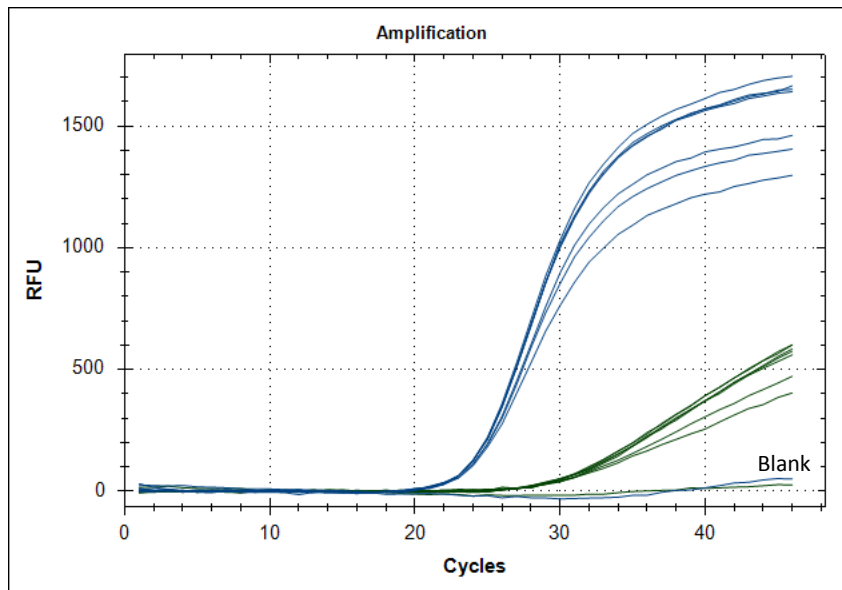
Begge primer set og probe (400nM av hver), Sarbeco (E-gen) (BLÅ) og MS2 (IC)(Grønn), 1 microliter templat fra Trondheim i hver brønn.



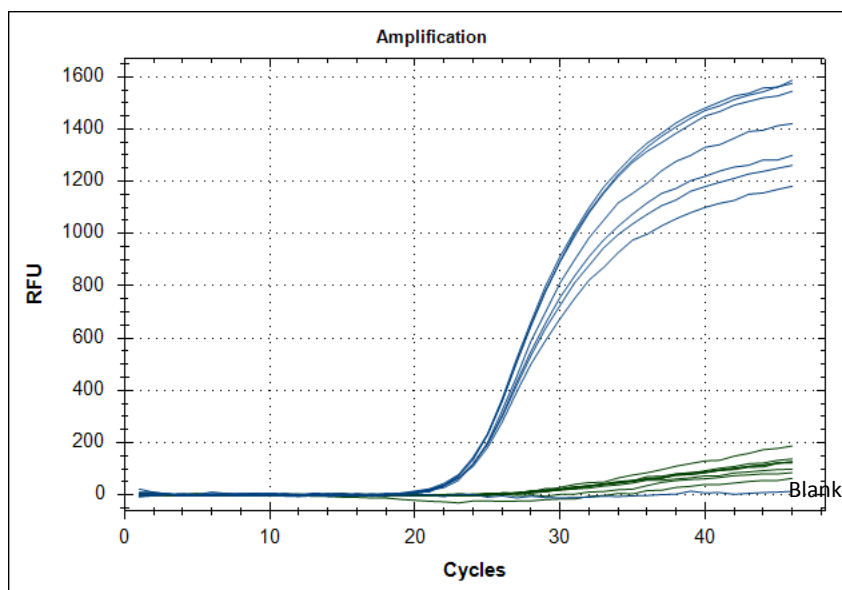
Begge primer set og probe (400nM av hver), Sarbeco (E-gen) og MS2 (IC), 1 microliter templat fra Rikshospitalet i hver brønn



Begge primer set og probe, Sarbeco (E-gen) 400nM av hver primer, 200nM av probe og MS2 (IC) 300nM av hver primer, 100nM probe, 2 microliter templat fra Rikshospitalet i hver brønn.



Begge primer set og probe, Sarbeco (E-gen) 400nM av hver primer, 200nM av probe og MS2 (IC) 300nM av hver primer, 100nM probe, 4 microliter templat fra Rikshospitalet i hver brønn.



Ikke lett å skille MS2 blank og signal.